



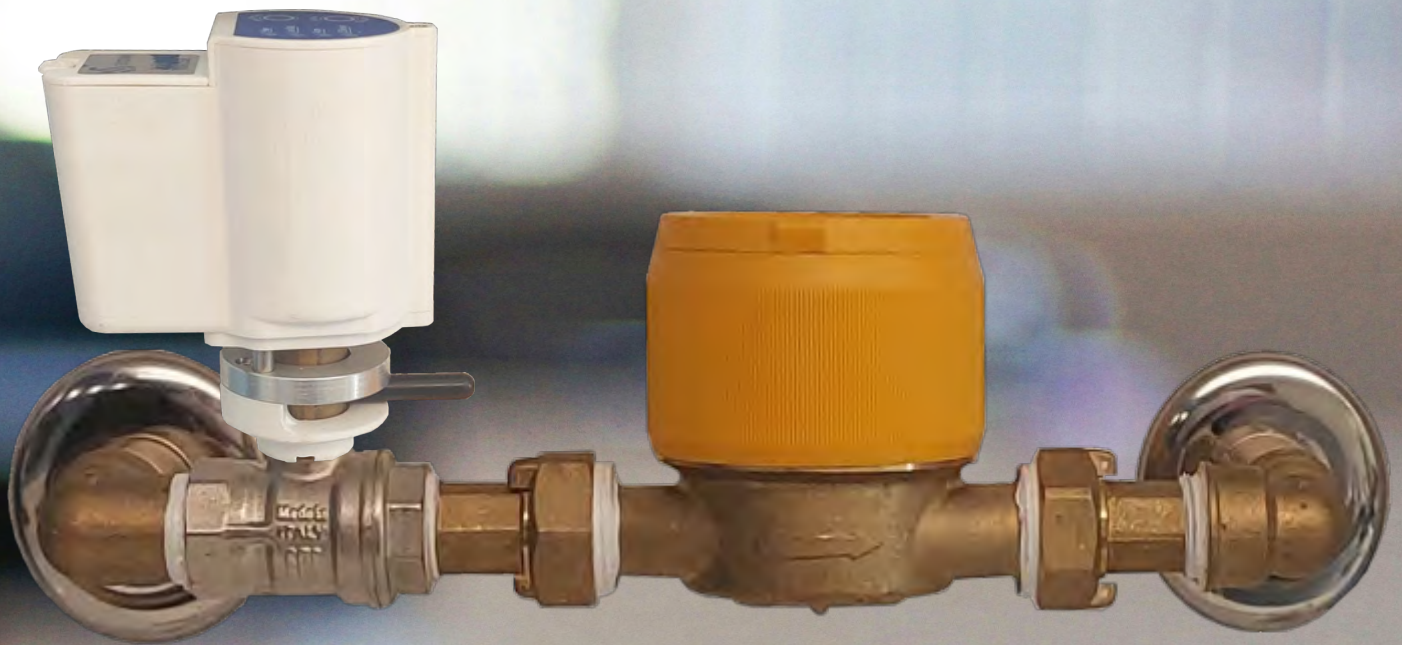
WATER ALARM

Il primo anti-allagamento di ITS TODINI

STILL WATER®

IT

Sistema di anti-allagamento automatico



Il tuo luogo protetto 

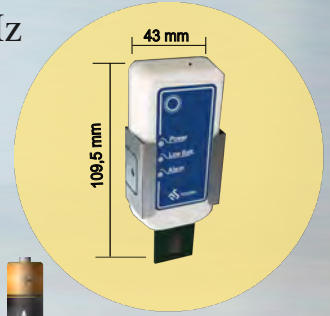
Il nostro sistema anti-allagamento automatico è un dispositivo che blocca il flusso dell'acqua nel momento in cui rileva una perdita. L'unità di controllo chiude immediatamente la valvola centrale.



VALVOLA CHIUSURA



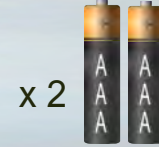
SENSORE



RF 868 MHz



300 MT



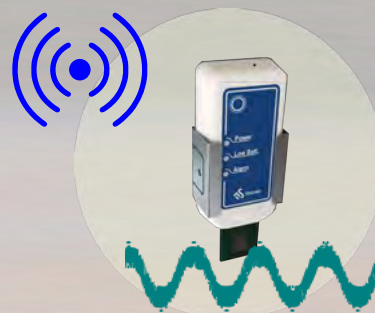
- ✓ DIMENSIONI RIDOTTE
- ✓ Non sono previsti interventi tecnici sull'impianto, ma unicamente quello volto all'installazione della valvola di chiusura.
- ✓ Si installa direttamente sulle valvole di arresto dell'acqua nelle misure da 1/2" 3/4" 1" fornite nel kit base.

! Valvola fornita nel KIT 
 • Installazione solo con la valvola fornita nel KIT di montaggio.

- ✓ Durata delle batterie 2 anni
 I tempi di risposta al massimo di 40" garantiscono una maggior vita delle batterie.

- ✓ Protezione da blocchi
 Attivazione automatica bimestrale che permette di chiudere ed aprire il sistema di distribuzione dell'acqua al fine di evitare che la valvola di arresto si blocchi con il calcare.

- ✓ Riduce il flusso d'acqua in caso di batterie scariche
 e chiude la valvola dopo due giorni



 **BLOCCO DEL FLUSSO D'ACQUA IN CASO DI ALLAGAMENTO**



PROTEGGE LA TUA CASA E LUOGHI DI LAVORO

STILL
WATER®

- ✓ **FISSAGGIO DEL SENSORE**
Il sensore si fissa con la staffa al muro con adesivo 3M o la possibilità di piegare le alette della staffa per fissarlo con delle viti.
- ✓ **CONTATTI DEL SENSORE INTERNI**
I contatti che rilevano l'acqua sono all'interno, cioè verso la parete, per evitare che con le pulizie si attivino.
- ✓ **CONNESSIONE AFFIDABILE**
La connessione è affidabile fino a 300 mt, sia in altezza per ville che in larghezza per capannoni, anche in cemento armato
- ✓ **MOTORE E SENSORI ABBINABILI**
Ciascun sensore è abbinabile a più centraline motore.
Ogni motore può essere collegato con molteplici sensori.
- ✓ **COMANDO MANUALE**
Possibilità di comando manuale della valvola per manutenzione dell'impianto.
- ✓ **AVVISO CAMBIO BATTERIE**
Led ROSSO per segnalare il cambio delle batterie. Nel caso in cui le batterie non vengano sostituite il sistema entra in protezione RIDUCENDO il flusso dell'acqua fino a CHIUDERE completamente la valvola, al fine di evitare che se ci dovesse essere un allagamento il sistema, non vada in blocco.
- ! **IP 20**
Si consiglia solo nel caso di **INSTALLAZIONE ESTERNA**, di mantenere al riparo da agenti atmosferici il dispositivo.

